



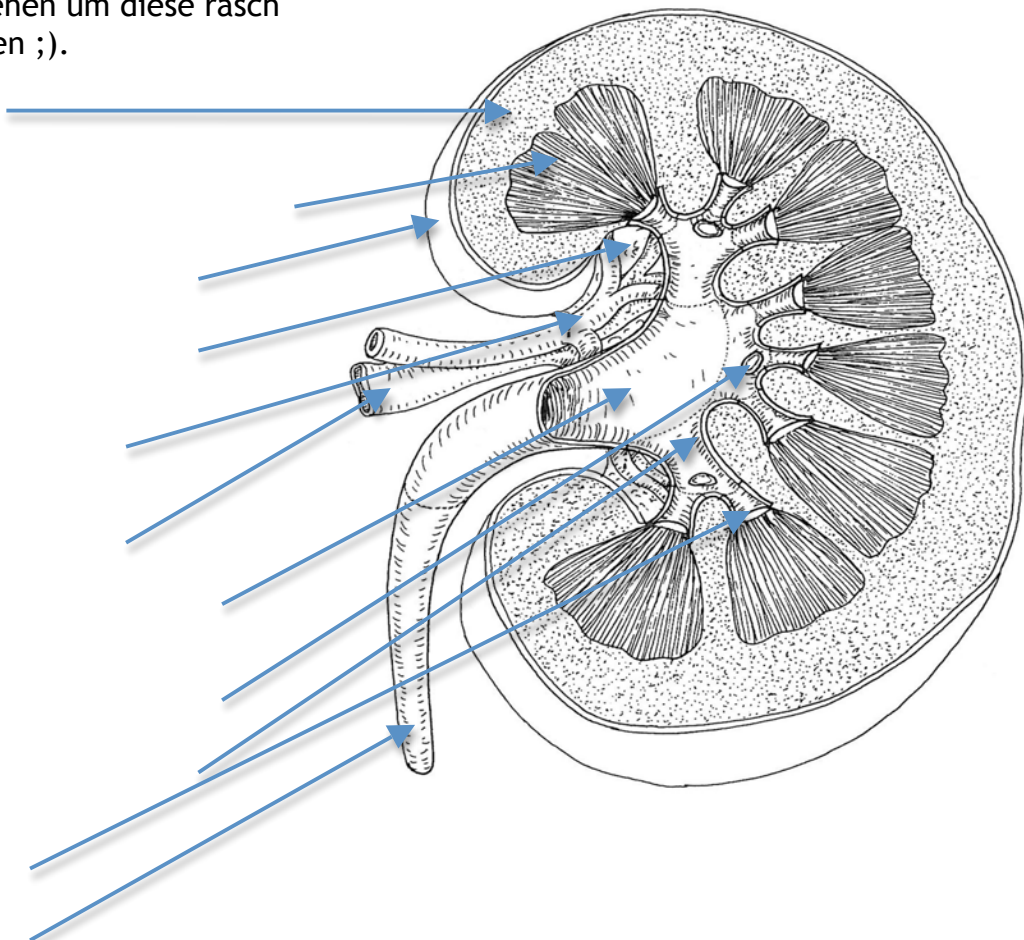
## edu:cube Malatlas Datei

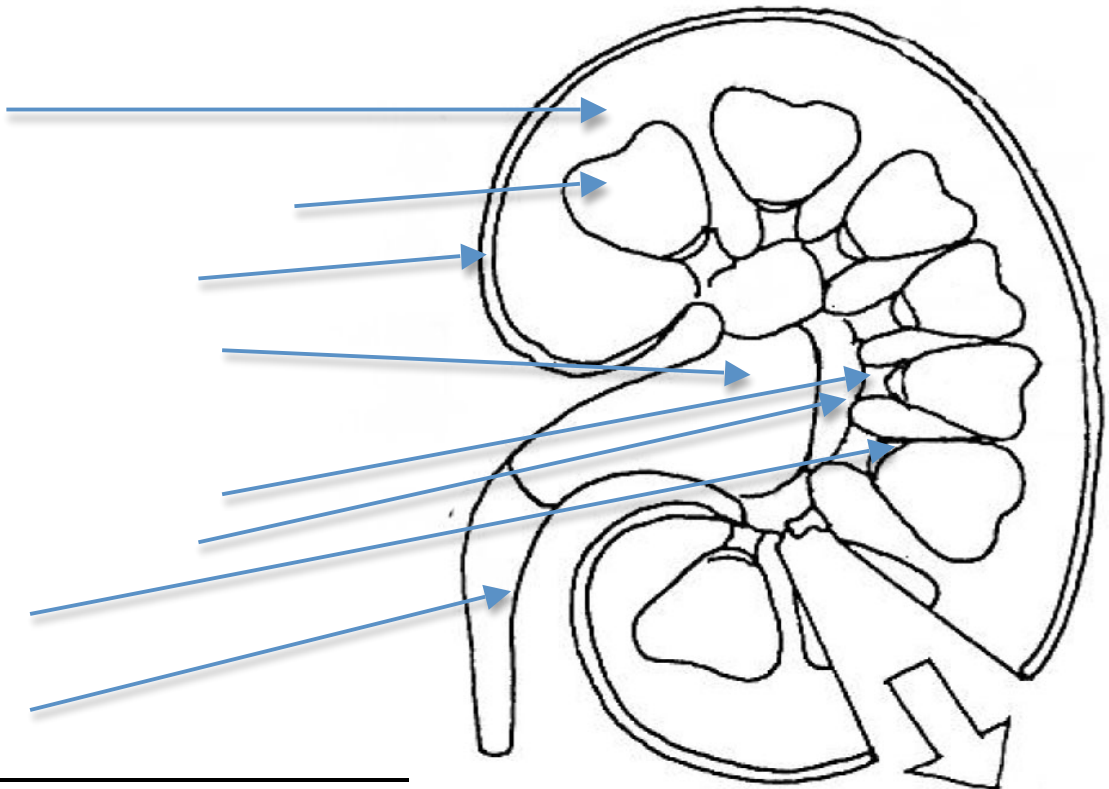
Male die beschriebenen Teile der Harnorgane exakt aus. Solltest du Spaß an dieser Lerntechnik entwickeln, so ist es hilfreich im Laufe des Lehrgangs eine Systematik für die verwendeten Farben bei zu behalten. So empfehlen sich beispielsweise

**Rot** für die Arterien  
**Blau** für die Venen  
**Grün** für die Lymphgefäße  
**Gelb** für die Nerven  
**Braun** für das Muskelgewebe  
 etc.

Male den Namen des Harnorgans und den Bereich im Harnorgan mit den gleichen Farben aus. So bildest du eine Verbindung zwischen Namen und Bild. Zu jedem Teil der Harnorgane findest du noch eine kurze Beschreibung, die Aufgabe und Funktion ins Gedächtnis rufen soll.

Bei Lücken ist das Skript heranzuziehen um diese rasch zu schließen ;).





Bowman Kapsel

